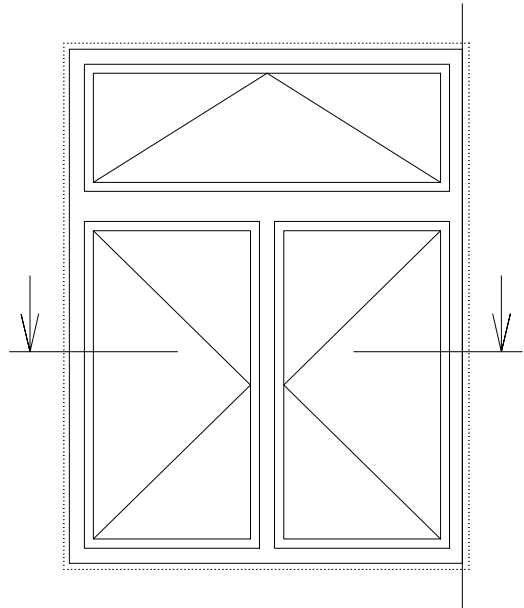
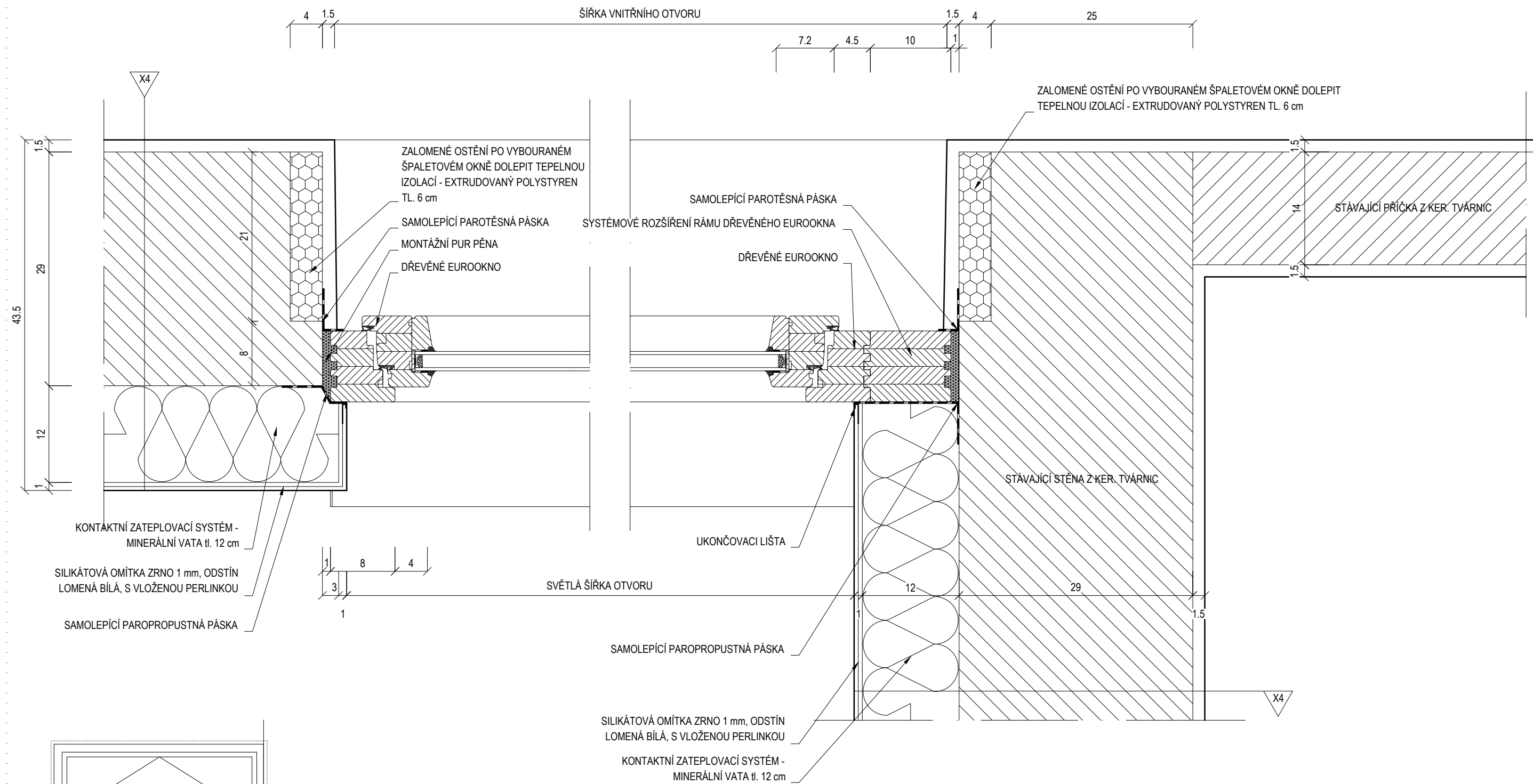


DET. 10 - OSAZENÍ EUROOKNA VE DVORNÍ FASÁDĚ - ROH, VODOROVNÝ ŘEZ 1:5



Skladba obvodové stěny X4	
X4	
- probarvená silikátová omítka, zrna 1mm	
- odstín lomená bílá	0,5 cm
- penetrace	-
- stěrkoovací tmel s vloženou perlínkou	-
- tepelná izolace fasádní min. vata, mechanicky kotvená	12 cm
- stávající stěna z keramických tvárnic	30 cm
- stávající vnitřní omítka	1,5 cm

POZNÁMKA  
VŠECHNY ROZMĚRY NUTNO OVĚRIT NA STAVBĚ !  
±0,00 = 1.NP

akce: Rekonstrukce fasády, výměna oken a střešního pláště Jánská 452/7, Brno, Brno - střed	stavebník: statutární město Brno městská část Brno - střed Dominikánská 2, 601 69	zodp. projektant: Ing. arch. Petr BOŘECKÝ, ČKA 3385 Ing. arch. Petr KADLČÍK	ateliér kontakt: a53 architekti Dvořákova 13, 602 00, Brno atelier@a53.net, www.a53.net tel.: 7 7 5 1 3 0 1 0 6	
výkres: DET.10 - OSAZENÍ EUROOKNA, VODOROVNÝ ŘEZ měřítko: 1:5	číslo výkresu: D.10	stupeň: DOKUMENTACE PRO STAVEBNÍ POVOLENÍ číslo zakázky: a151	datum: 09.2013	